

# 橋梁位置図 S=1:25000



## 実施設計図面

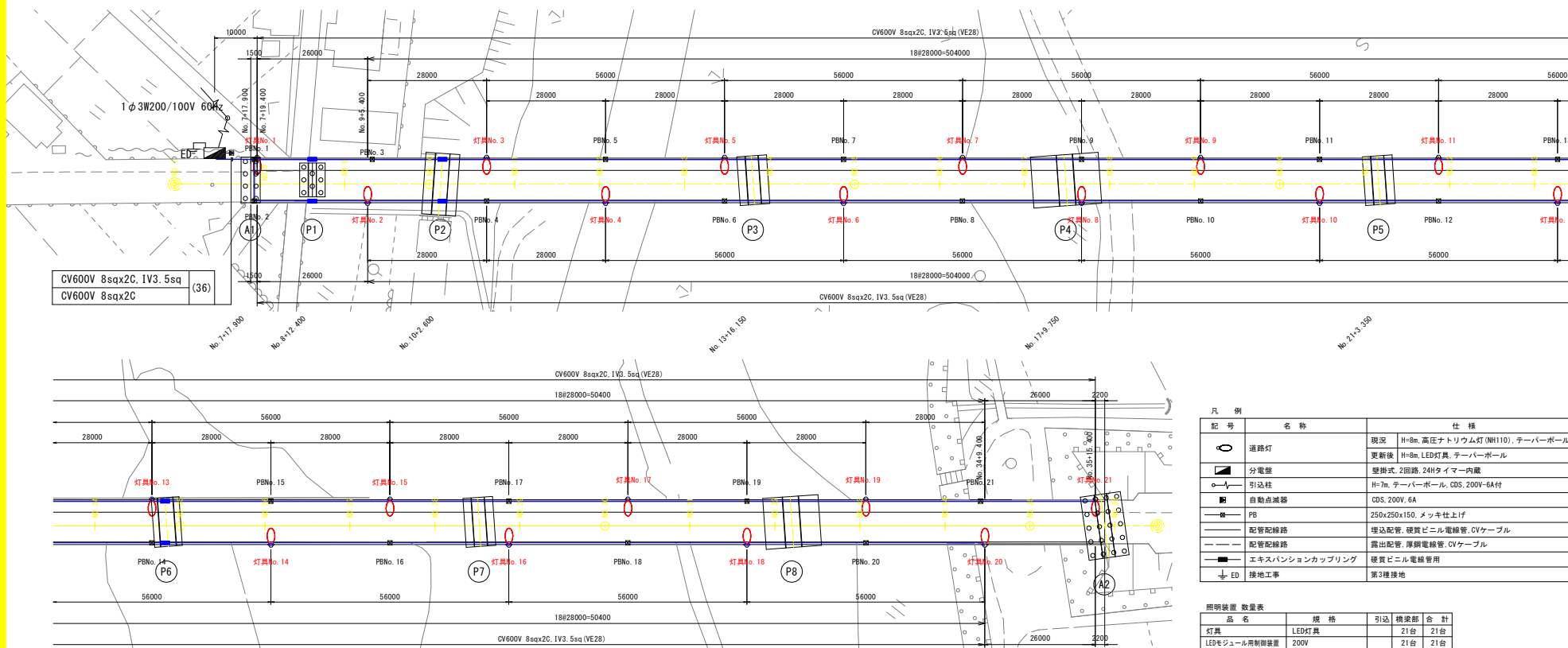
工事名	R2三土 三加茂三好線(三三火橋) 東・加茂他 橋梁照明施設工事		
路線名等	(一) 三加茂三好線		
工事箇所	三好郡東みよし町加茂他(三三火橋)		
図面名	橋梁位置図		
縮尺	1:25000	図面番号	1 / 6
会社名			
事業者名	徳島県西部総合県民局<三好庁舎>		

※ この地図は国土地理院地図の一部を転載したものである。



# 配置配線図および配線系統図 S=1:500

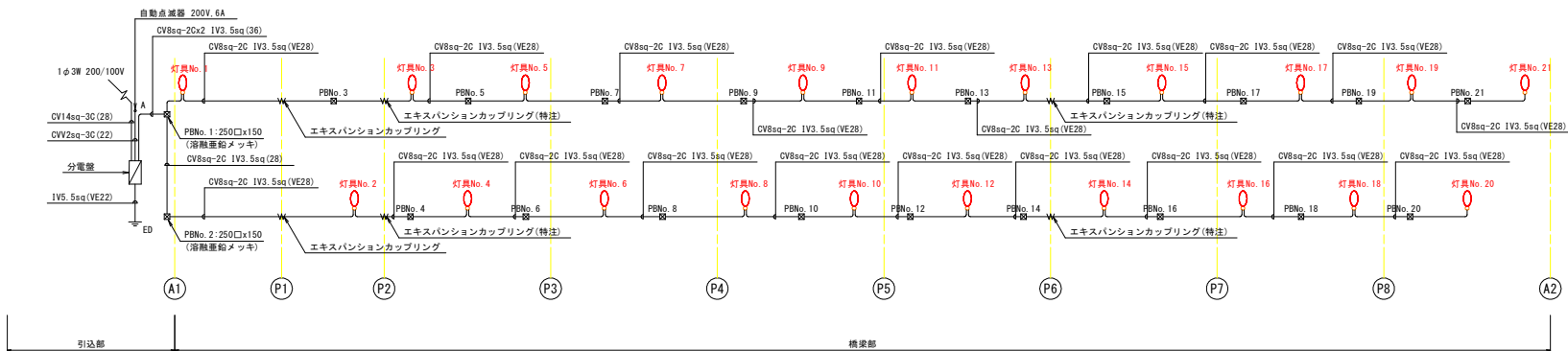
## 配置配線図



凡例	記号	名称	仕様	数量	備考
○	道路灯	現況	H=8m, 高圧ナトリウム灯 (NH110), テーパーポール	21	灯具のみ更新
○	道路灯	更新後	H=8m, LED灯具, テーパーポール	21	既設流用
□	分電盤	壁掛式, 2回路, 24Hタイマー内蔵		1	既設流用
○	引込柱	H=7m, テーパーポール, CDS, 200V-6A付		1	既設流用
■	自動点滅器	CDS, 200V, 6A		1	既設流用
—	PB	250x250x150, メッキ仕上げ		21	既設流用
—	配管配線路	埋込配管, 硬質ビニル電線管, CVケーブル		1201	既設流用
—	配管配線路	露出配管, 厚膜電線管, CVケーブル		-	既設流用
—	エキスパンションカップリング	硬質ビニル電線管用		6	既設流用
↓	ED	接地工事	第3種接地	1	既設流用

品名	規格	引込	橋梁部	合計
灯具	LED灯具	21台	21台	
LEDモジュール用制御装置	200V	21台	21台	
柱内リード線	専用線	231m	231m	
ジョイントユニット	連接	21ヶ	21ヶ	

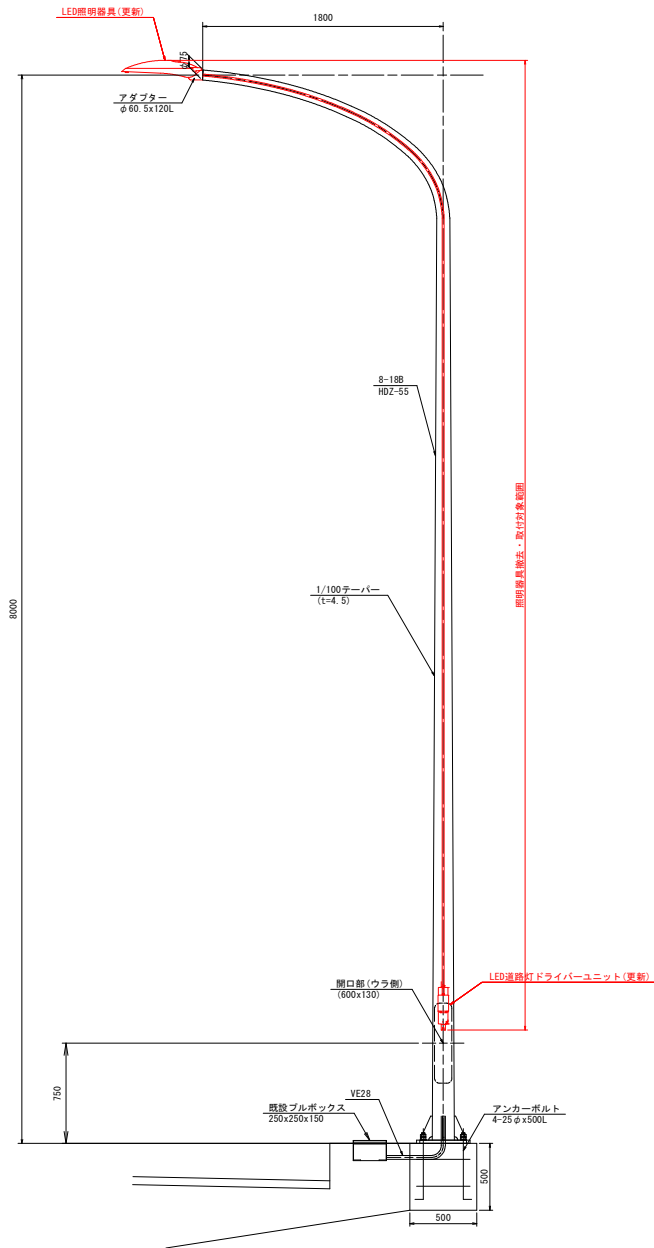
## 配線系統図 S=1:600



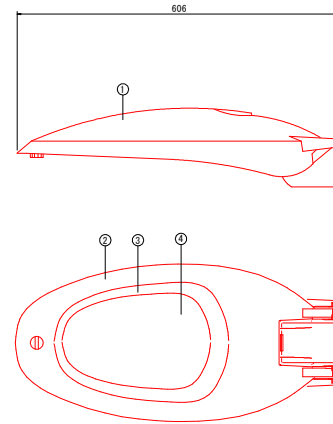
実施設計図面	
工事名	R2三土 三加茂三好線(三三火橋) 東・加茂橋 橋梁照明施設工事
路線名等	(一) 三加茂三好線
工事箇所	三好郡東よし町加茂他(三三火橋)
図面名	配置配線図および配線系統図
縮尺	1:500 図面番号 3/6
会社名	
事業者名	徳島県西部総合県民局<三好庁舎>

# 道路照明灯詳細図 S=1:20

## 道路照明灯姿図



## LED照明器具外形図 S=1:5 参考図



部品名	材質	備考
① 本体カバー	アルミダイカスト	粉体塗装
② 本体	アルミダイカスト	粉体塗装
③ LEDユニット	※1	日亜化学製
④ 前面ガラス	強化ガラス	透明
⑤ 角度調整アダプター	アルミダイカスト	垂直・アーム兼用

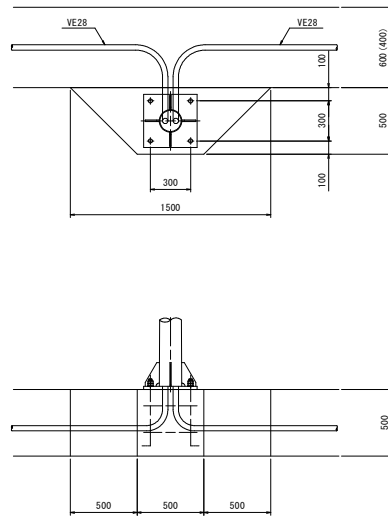
※1 レンズの照射角度によりLEDの数量は変更する場合があります。

### 電気特性(参考)

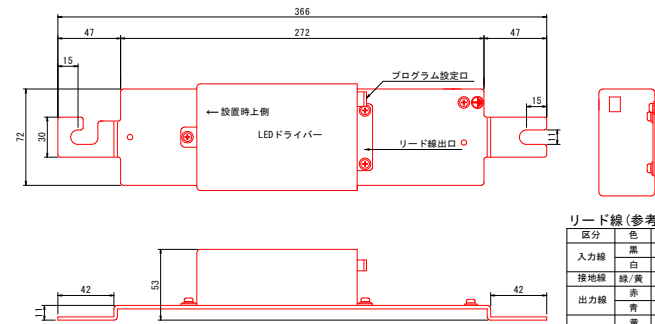
定格入力電圧	100V~240V	
入力電圧 100V	入力電流 5.0A	電力 50W
入力電圧 200V	入力電流 2.5A	電力 50W
定格入力周波数	50/60Hz	
力率	高力率	
保護等級	IP56	
演色性	Ra70以上	
全光束	7500lm	
発光効率	150lm/W	
色温度	5000k	
重量	7.0kg	

項目	内容	備考
LED照明灯	徳島県産LED	
平均路面照度	現状の照度程度以上	現状照度: 13.10 lx

## 配管詳細図 S=1:30



## LED道路灯ドライバーユニット S=1:2 参考図



### リード線(参考)

区分	色	入・出力	線種
入力線	黒	L	HKIV 1.25sq
	白	N	HKIV 1.25sq
接地線	緑/黄	接地	UL1015AWG 1G
出力線	赤	+出力	UL1007AWG1G
	青	-出力	UL1007AWG1G
段階光線(未使用)	黄	調光	HKIV 0.75sq
	茶	段階光COM	HKIV 0.75sq
	緑	調光2	HKIV 0.75sq

※出力線先端は専用コネクタ付き  
口出し線長さは700mm以上

材質 アルミアルマイト加工 t=3.0  
対応LEDドライバー B2-700-130A1  
取付 ボール内吊り下げタイプ  
重量 0.95Kg

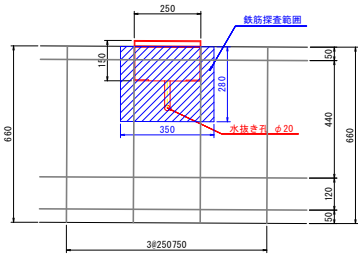
### 実施設計図面

工事名	R2三土 三加茂三好線(三三火橋)東+加茂他 橋梁照明施設工事
路線名等	(一) 三加茂三好線
工事箇所	三好郡東みよし町加茂他(三三火橋)
図面名	道路照明灯詳細図
縮尺	1:20 図面番号 4/6
会社名	
事業者名	徳島県西部総合県民局<三好庁舎>

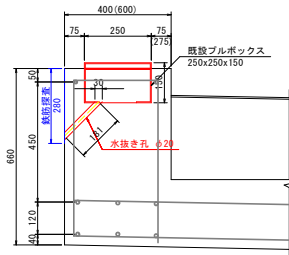
# プルボックス水抜き詳細図 S=1:10

## プルボックス水抜き工

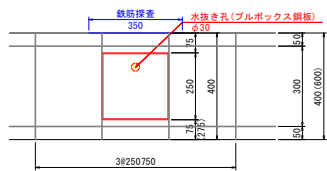
側面図



断面図



平面図



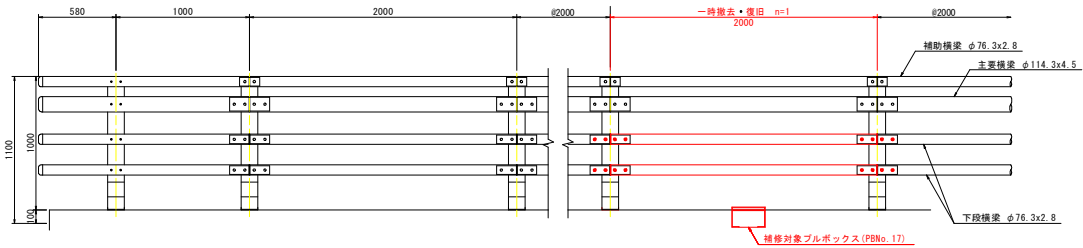
( )内は車道側を示す。

## 施工フロー

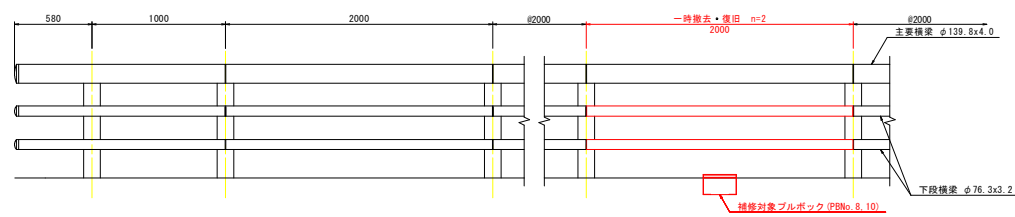
- STEP1 プルボックス上の高欄ビームの一時撤去 削孔時の機械の施工スペース確保のため
- STEP2 地覆側面の鉄筋探索 既設鉄筋を傷つけないように事前に鉄筋位置を確認
- STEP3 プルボックス下面の孔明け プルボックス下面の鋼板を削孔(φ30)
- STEP4 地覆コンクリートの削孔(φ20) プルボックスの削孔位置からコンクリート削孔(φ20)
- STEP5 プルボックス上の高欄ビームの復旧 一時撤去した高欄ビームを復旧

## 既設高欄姿図 S=1:20

歩道側

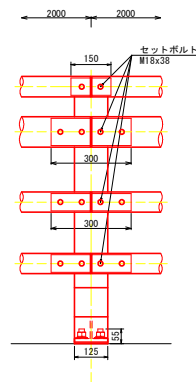


車道側

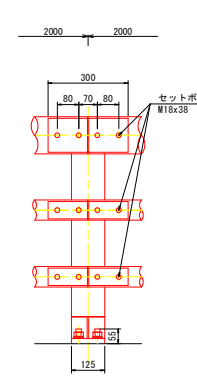


## 接続部詳細図 S=1:10

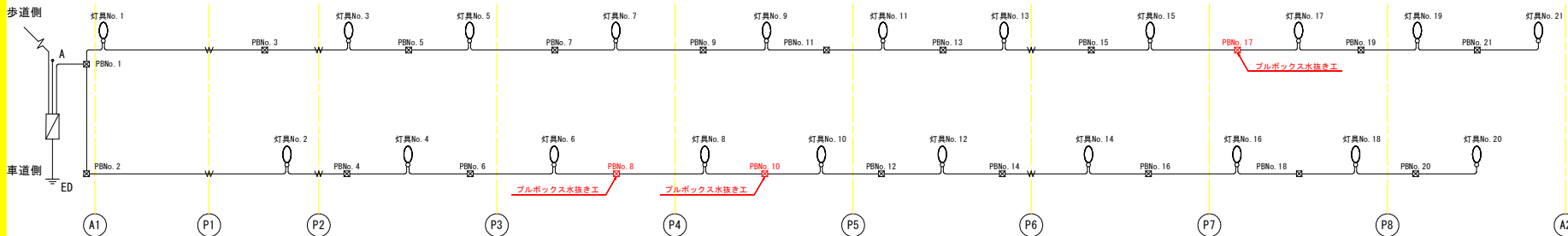
歩道側



車道側



## 位置図 S=1:500



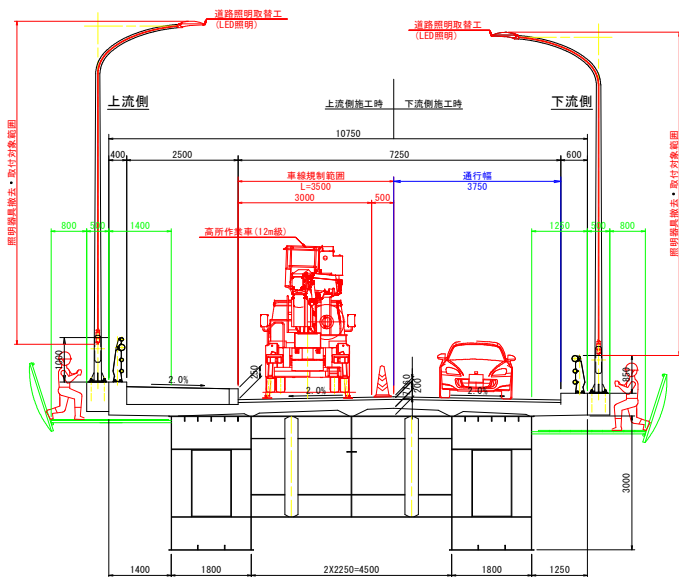
- 【注記】
- 削孔時には鉄筋探索を行い、既設鉄筋を切らないように留意すること
  - プルボックス製作中に既設配線を傷つけないように留意すること

## 【実施設計図面】

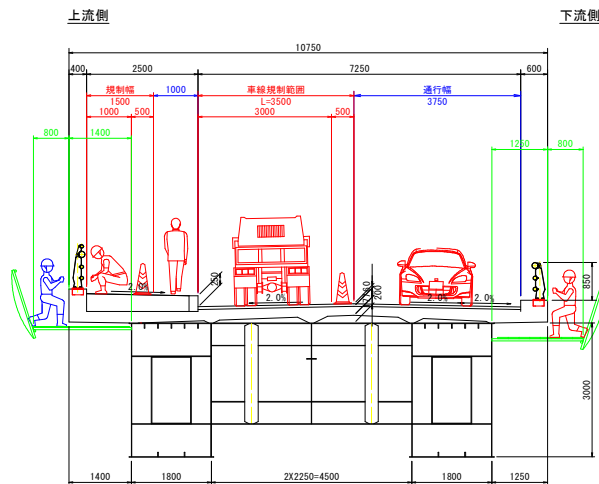
工事名	R2三土 三加茂三好線(三三火橋) 東・加茂池 橋梁照明施設工事
路線名等	(一) 三加茂三好線
工事箇所	三好郡東よし町加茂池(三三火橋)
図面名	プルボックス水抜き詳細図
縮尺	1:10 図面番号 5/6
会社名	
事業者名	徳島県西部総合県民局<三好庁舎>

### 断面図 道路照明撤去・設置工

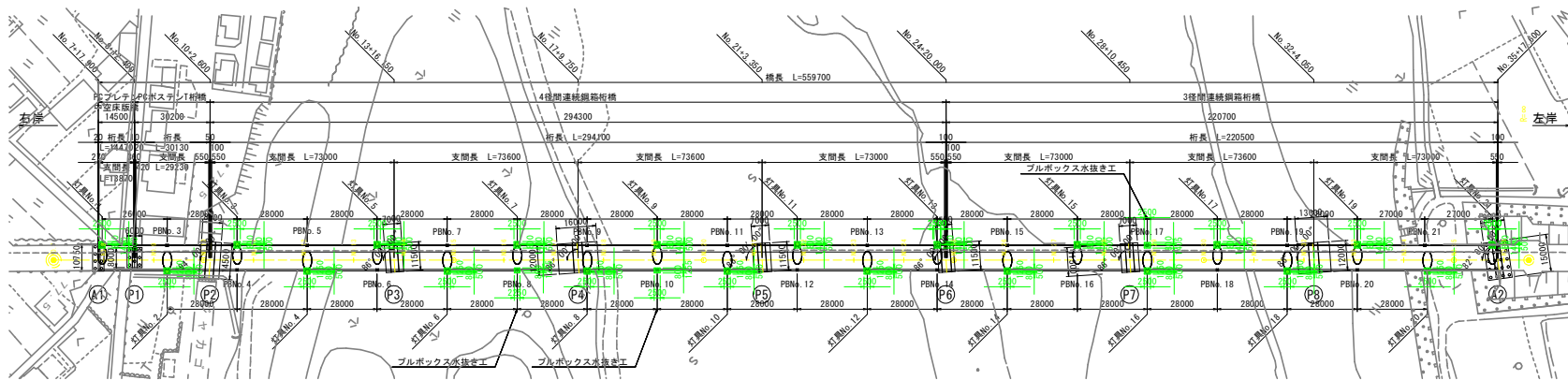
# 施工要領図 S=1:60



### 断面図 ブルボックス水抜き工



### 平面図 S=1:1000



### 施工工程表

工種	施工条件	目数	工程日数-実作業日数x1.7で算出する								
			1ヶ月	2ヶ月	3ヶ月	4ヶ月	5ヶ月	6ヶ月			
準備工	材料搬送等	10									
撤設工(設置工)	準備工	20									
撤設工(撤去工)	タフ	9									
照明器具(撤去工)	高圧ナトリウム灯	2									
照明器具(設置工)	LED照明	6									
ブルボックス水抜き工		6									
準備工	撤片付け	10									

### 実施設計図面

工事名	R2三土 三加茂三好線(三三六橋) 東・加茂橋 橋梁照明施設工事
路線名等	(一) 三加茂三好線
工事箇所	三好郡東みよし町加茂他(三三六橋)
図面名	施工要領図
縮尺	1:60 図面番号 6 / 6
会社名	
事業者名	徳島県西部総合県民局<三好庁舎>

注) 足場幅は以下の条件で設定している。  
橋軸方向 R2橋梁架設工事の積算(補修用足場工)、橋脚回り足場(p.4-16)より照明受台幅(0.5m)+両側1.0m  
橋軸直角方向 R2橋梁架設工事の積算(補修用足場工)、橋梁地盤補修工用足場(p.4-13)より外桁と地盤外縁距離(0.8m)